



LUCENSE

Rassegna Stampa

Ufficio stampa



0583.1553512

www.clipcomunicare.it

CARTARIO » IL DIBATTITO AL MIAC

➔ LUCENSE

Il progetto di ricerca Fiber Lab

«Da sempre impegnati nella ricerca e nel trasferimento tecnologico al servizio delle imprese cartarie». Con questo slogan Lucense partecipa al Miac (stand n. 124). Quest'anno, oltre alla sezione



Gli uffici di Lucense

dello stand dedicata al Centro Qualità Carta, saranno presentate attività sviluppate da altre unità operative di Lucense. In particolare, l'Unità Ict presenterà i servizi per lo sviluppo di modelli di Fabbrica intelligente e industria 4.0, e l'area Ricerca e trasferimento

tecnologico. Inoltre, oggi pomeriggio si presenta (nella sede di Lucense) Fiber Lab, divisione del Centro Qualità Carta sviluppata per la ricerca e l'innovazione nel settore del tissue Lucense (ingresso libero).

👁 IN FIERA



Stand del Miac affollati fin da ieri mattina



➔ SOFIDEL

Convegno alla Camera sull'acqua

Ieri alla Camera il convegno "Fattore acqua. Igiene, ambiente, etica, economia": istituzioni, politica, imprese e società civile si sono confrontati sul tema dell'acqua e sue implicazioni in materia di ambiente,



Luigi Lazzareschi, ad Sofidel

igiene, etica economia. L'appuntamento nasce dall'ebook frutto della collaborazione tra gruppo Sofidel e Fondazione Giangiacomo Feltrinelli. Presenti al convegno il ministro dell'Ambiente Galletti, Marina Sereni, vice presidente della Camera, la deputata Raffaella Mariani, l'ad di Sofidel Luigi Lazzareschi e altri rappresentanti istituzionali. «Sofidel ha offerto con grande piacere il suo contributo, consapevole di quanto preziosa sia l'acqua», ha commentato Lazzareschi.

di Barbara Antoni
▶ LUCCA

Lo smaltimento del pulper. È la nota dolente del distretto cartario lucchese: la questione viene posta in modo incalzante, a più riprese, dagli industriali del distretto in occasione dell'incontro che inaugura la ventiquattresima edizione del Miac - la mostra internazionale dell'industria cartaria - in corso fino a domani al polo fiere di Sorbano.

Emergenza pulper i piani della Regione

In forse l'ipotesi Casa Passerini. Si pensa a impianti singoli per azienda

Il presidente di Confindustria Toscana Nord
«I problemi a smaltire i rifiuti ci penalizzano verso i nostri concorrenti»

no. Una presenza eccezionale di imprenditori fin dall'apertura dei 270 stand in fiera: un segnale chiaramente positivo per il settore. La risposta alle richieste dei cartari arriva dalle parole dell'assessora regionale Federica Fratoni. «Gli imprenditori lucchese premono per utilizzare Casa Passerini, potrebbe essere quella la soluzione migliore. Ma l'area è sotto è sotto sequestro e bisognerà arrivare a fine anno per vedere come si sviluppa la vicenda giudiziaria. Alcuni margini per lo smaltimento del pulper si potrebbero trovare nell'ambito dell'attività svolta dal termovalorizzatore di Scarlino. Nel frattempo dobbiamo però pensare anche a un piano alternativo». Che andrebbe, continua l'assessora Fratoni, verso lo «sviluppo dell'attività consortile per lo smaltimento del rifiuto industriale, oppure anche nell'implementazione di impianti all'interno dei singoli complessi industriali. Ma in questo caso sarebbe necessaria la collaborazione delle amministrazioni comunali interessate, che dovrebbero intervenire con i propri strumenti urbanistici». **L'allarme di Confindustria.** Sulla carenza di infrastrutture per lo smaltimento dei rifiuti interviene con forza il presidente di Confindustria Toscana Nord



Le autorità al taglio del nastro della ventiquattresima edizione del Miac al polo fiere di Sorbano (fotoservizio Iacopo Giannini)

smaltimento di rifiuti provenienti da attività produttive stanno aumentando, a fronte purtroppo di una oggettiva carenza di infrastrutture a livello regionale, di cui chiediamo di tenere conto nell'urgente attività di programmazione. A differenza di ciò che accade nei paesi dei principali competitor, dove questi scarti vengono bruciati per produrre energia, senza costi di smaltimento e con abbattimento dei costi energetici, a livello locale non è mai stato

venti di valorizzazione energetica». Grossi cita l'esperimento in corso nel distretto cartario lucchese del progetto di recupero di materia Eco.Pulp.Plant (produzione di pallet usando una parte di pulper), che impegna Selene spa con Lucense e altre aziende locali, ed è seguito con attenzione dalla deputata lucchese Raffaella Mariani. Ma seppure virtuosi, progetti di economia circolare del genere non possono risolvere il problema nel suo complesso.

Marchi, presidente di Assocarta, insiste sulla limitazione della competitività dell'industria cartaria determinata da problema del riciclo degli scarti di lavorazione. «La gestione di tali scarti e del loro recupero energetico è fondamentale per non bloccare le raccolte differenziate e il riciclo, come la stessa economia circolare, modello universalmente irrinunciabile. Assocarta chiede con urgenza l'avvio di iniziative per il recupero energetico degli scarti in

amministrazioni regionali con impianti dedicati». **Un settore in ascesa.** Se questi sono i problemi più sentiti dal distretto cartario, va detto anche che a monte si parte da presupposti positivi come risultato dall'analisi dei dati sull'andamento del settore. Li illustra **Giorgio Bartoli**, presidente della Camera di Commercio di Lucca. «Al 30 giugno di quest'anno il settore vedeva la presenza di 153 imprese attive per 276 unità locali e un totale di

zione di circa il 75% di carta tissue nazionale e del 45% di ondulati. Alla stessa data il valore esportato era di oltre 480 milioni di euro, dato in crescita rispetto al primo semestre 2016. Il settore cresce anche per fatturato: al 31 dicembre 2016 si registrava un +1,2% rispetto al 2015, quando però si era registrato l'aumento record di +6,1%. Numeri che parlano da soli e testimoniano il ruolo di traino che l'industria cartaria

Bartoli: settore in crescita
I sindaci: disposti ad accogliere l'espansione delle imprese
Il manifatturiero è il traino dell'economia

continua ad avere per la nostra economia provinciale». **Il plauso degli amministratori.** Il sindaco di Porcari **Leonardo Fornaciari** coglie l'occasione per ribadire la disponibilità del suo Comune ad andare incontro «alle richieste di sviluppare gli impianti sul nostro territorio che mi sono state presentate da imprese che già vi hanno sede». Il vice presidente della Provincia **Mario Puppa** sottolinea che «il comparto cartario lucchese vola verso traguardi, numeri e fatturati che confermano l'ottimo lavoro svolto dal management di queste aziende, molte delle quali hanno nell'export il loro punto di forza, sia l'adozione di politiche e comportamenti virtuosi in termini di risparmio energetico, miglioramento delle infrastrutture, maggiore attenzione alla qualità dei cicli produttivi e delle sostenibilità ambientale». Non ultimo il sindaco di Lucca **Alessandro Tambellini**: «Siamo molto orgogliosi di questo distretto e di queste aziende e personalmente sono tra coloro che ritengono il manifatturiero il settore trainante della nostra economia. Mi preoccupa sentir dire che il nostro paese deve vivere di turismo. Nel manifatturiero ogni posto di lavoro genera altra occupazione e nuovi servizi».

VIETATO ACCONTENTARSI

NONOSTANTE I SEGNALI CONFORTANTI TUTTI GLI ADDETTI AL SETTORE SOTTOLINEANO LA NECESSITA' DI INVESTIRE IN INNOVAZIONE

ASSOCARTA

IL PRESIDENTE MARCHI: «I SEGNALI PER IL SETTORE SONO INNEGABILMENTE POSITIVI QUESTO RAPPRESENTA UN BUON INIZIO»



ON LINE

Per restare costantemente informato su tutte le notizie della città, basta collegarsi al sito internet:

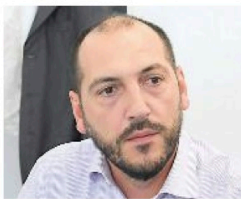
www.lanazione.it/lucca



Le tappe

Quartier generale

LA DITTA specializzata nella raschiatura sui macchinari della filiera cartaria, ha deciso nel 2017 di trasferire la propria sede operativa da Novara a Lucca



Personale

LE FIGURE cercate in questo periodo da Oradoc sono di carattere tecnico. Ma non solo. Si va a selezionare pure personale per gli acquisti e gli amministrativi

Presentazione

COME spiegato da Tomei «per Oradoc è la 15esima partecipazione al Miac: quest'anno presentiamo le novità e le opportunità della nuova sede»

Novara-Lucca: sola andata Oradoc apre in città e assume Capannone a S.Pietro a Vico. «Qui il vero business»

NON SOLO innovazione e sviluppo: il Miac rappresenta anche un trampolino di lancio per le aziende che vogliono farsi conoscere. Come nel caso dell'Oradoc, ditta specializzata nella raschiatura sui macchinari della filiera cartaria, che ha appena trasferito il suo quartier generale da Novara a Lucca. Per l'esattezza all'interno di un nuovo capannone a San Pietro a Vico, andando a creare un unico polo assieme alle altre due società consociate. «Abbiamo lo stand al Miac da quindici anni - spiega il responsabile commerciale Maurizio Tomei - e l'edizione 2017 rappresenta per noi quella della presentazione del nuovo quartier generale. D'altronde a Lucca c'è il polo cartario per eccellenza ed essere già sul territorio è sicuramente un vantaggio».

L'AZIENDA assieme alla nuova sede, ha in programma anche un piano di assunzioni, così da ampliare la pianta organica dei lavoratori. «Ci stiamo ingrandendo - prosegue Tomei - D'altronde si vede un settore in ripresa e quindi è il momento giusto per investire. Certo, sempre con le dovute cautele perché si viene fuori da una crisi. Le figure che cerchia-

mo sono di carattere tecnico, ma anche per gli acquisti e gli amministrativi. Sperando che il trend del settore vada in continuo miglioramento».

GLI ESPOSITORI del settore presenti a questa edizione del Miac sono 175, più di un centinaio di imprese rappresentate, per un totale di 270 aziende in fiera, di cui quasi il 35% provenienti dall'estero. Fra queste anche la

GLI STAND
In fiera in totale sono rappresentate 270 aziende: il 35% viene dall'estero

Overmade di Verona, specializzata in macchine e impianti per cartiere. «Stiamo parlando di una fiera consolidata negli anni - sottolinea Sergio Menegatti, l'area manager - Tutte le aziende del settore lavorano con diverse parti del mondo e quindi alla fine da qualche parte gli investimenti si trovano sempre. Non bisogna però commettere l'errore di accontentarsi, ma serve rinnovarsi continuamente». Alla giornata inaugurale presente anche Girolamo Marchi, presidente di Assocarta: «I segnali per il settore sono innegabilmente positivi - spiega - E' un buon inizio per creare nuove occasioni e posti di lavoro».

Stefano De Biase



ESPERTO Il responsabile commerciale, Maurizio Tomei

LUCENSE

Presentazione di fabbriche intelligenti e industria 4.0

DA SEMPRE impegnati nella ricerca e nel trasferimento tecnologico al servizio delle imprese cartarie. Con questa sorta di slogan «Lucense» partecipa anche quest'anno al Miac (stand n. 124). Un'occasione per presentare le proprie competenze, le diverse aree di intervento e i servizi offerti. Oltre alla sezione dello stand dedicata al Centro Qualità Carta, saranno presentate anche attività sviluppate dalle altre unità operative. In particolare, si presenteranno i servizi per lo sviluppo di modelli di Fabbrica intelligente e industria 4.0, e quelli di assistenza alle imprese per progetti di Ricerca e sviluppo e accesso agli incentivi e contributi disponibili. Invece, oggi pomeriggio sarà l'occasione per presentare Fiber Lab, la divisione del CQC sviluppata per ricerca e innovazione nel settore del tissue. La demo di presentazione si terrà presso la sede di Lucense. Ingresso libero.

L'IMPEGNO PARTECIPA AL DIBATTITO DELLA CAMERA DEI DEPUTATI SU ETICA ED ECONOMIA

Sviluppo sostenibile: serve il «Fattore acqua» Modello Sofidel: 'Meno impatto ambientale'



RISORSA Sofidel è impegnata a portare acqua potabile in tutto il mondo e a diminuire l'utilizzo dell'acqua nei processi di lavorazione

DALLA CARTA alla tutela dell'ambiente e delle sue risorse: il passaggio è quasi obbligato. Sono tante le imprese del settore che si stanno rinnovando, puntando a ridurre sempre più l'impatto sull'ecosistema. Una delle risorse più importanti, per il pianeta come per le aziende del cartario, è l'acqua: essenziale per la vita, necessario per la lavorazione. Un bene da salvaguardare. Lo sa bene Sofidel (gruppo cartario noto in Italia in particolare per il marchio Regina) che negli ultimi mesi ha pubblicato l'e-book «Fattore acqua» nato dalla collaborazione con la Fondazione Giangiacomo Feltrinelli.

PRENDENDO spunto da questa pubblicazione, ieri pomeriggio si è svolto a Roma, alla Sala Aldo Moro della Camera dei deputati il convegno «Fattore acqua. Igiene, ambiente, etica, economia» in cui esponenti del mondo istituzionale, politico, delle imprese e della società civile si sono confrontati sul tema dell'acqua e le sue molteplici implicazioni in materia di ambiente, igiene, etica ed economia. Presenti, fra gli altri, la vice presidente della camera Marina Sereni, l'onorevole Raf-

faella Mariani e il ministro dell'ambiente Gian Luca Galletti. L'obiettivo è stato quello di promuovere una riflessione a più voci utile a individuare modelli virtuosi per una gestione socialmente e ambientalmente responsabile della risorsa acqua. «Siamo perfettamente consapevo-

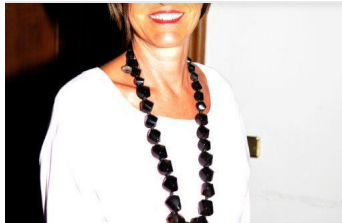
UN AIUTO GLOBALE
L'impresa collabora con WaterAid l'associazione che vuole portare acqua potabile a tutti entro il 2030

li di quanto preziosa sia l'acqua, sia per gli equilibri naturali che per il benessere umano - ha commentato Luigi Lazzareschi, amministratore delegato del gruppo Sofidel -. Questo è il motivo per il quale siamo impegnati in una gestione responsabile di questa risorsa, in primo luogo in tutti i nostri stabilimenti, e operiamo a più livelli per sensibilizzare i nostri partner. Consideriamo questa iniziativa, un esempio positivo di approccio a più voci l'unico efficace per orientare e gesti-

re la transizione verso un'economia più responsabile».

SOFIDEL, nell'ambito delle proprie politiche di sostenibilità ambientale, è impegnata anche a contribuire al raggiungimento del «6° obiettivo di sviluppo sostenibile delle Nazioni Unite»: garantire acqua e servizi igienico-sanitari a tutti. A questo scopo, ha di recente avviato una collaborazione triennale con WaterAid, associazione non governativa con sede nel Regno Unito, che si prefigge di portare acqua potabile e condizioni igieniche accettabili a tutti e in ogni parte del mondo entro il 2030. Attraverso la nuova partnership, Sofidel si impegna pure in una più generale opera di sensibilizzazione presso i suoi stakeholder. Di questa azione l'ebook «Fattore acqua» rappresenta un capitolo. Il Gruppo lavora da sempre per limitare il consumo idrico all'interno dei propri processi produttivi. Grazie a misure gestionali e a investimenti specifici, gli impianti produttivi del gruppo utilizzano oggi quantità di acqua ampiamente al di sotto di quelle che sono considerate le buone pratiche di settore.

 [Entra](#)



L'assessore Roberta Menchetti:
"Clima più sereno in consiglio"

LA VOCE DELLA POLITICA
11 ottobre 2017



Stefano Terigi del Giglio è il
Miglior Chef Emergente d'Italia

LUCCA E PIANA, PRIMA PAGINA
11 ottobre 2017



Giovannetti: "Tariffe agevolate
per mete non inserite come Valle
del Serchio"

LA VOCE DELLA POLITICA
11 ottobre 2017



Al Consultorio "Campo di Marte"
un nuovo servizio dedicato alle
donne

NOTIZIE FLASH 11 ottobre 2017

 **Fatti Sentire su LoSchermo.it**
Clicca qui Per i tuoi banner Pubblicitari 

Lucense al Miac per parlare di carta, ricerca e innovazione

IN **LUCCA E PIANA**

11 ottobre 2017

La redazione

0 commenti



LUCCA – Da sempre impegnati nella ricerca e nel trasferimento tecnologico al

[Cerca nel sito](#)

[Iscriviti alla newsletter \(E-M@il\)](#)

[Iscriviti](#)

 **seguici**
chiedi al
100 GEOMETRA
ON LINE

[Commenti](#)

[I Più letti](#)



**COLUCCI (RINASCIMENTO
LUCCA) : "SAN CONCORDIO
SULL'ORLO DEL BARATRO"...**

AMMONIO:

Intanto si chiama, finché non sarà diversamente



La redazione

PROFILO

servizio delle imprese cartarie. Con questa sorta di slogan Lucense partecipa anche quest'anno al Miac (stand n. 124), la mostra dell'industria cartaria. Un'occasione per presentare in un contesto internazionale le proprie competenze, le diverse aree di intervento e i servizi offerti alle imprese della filiera cartaria, confermando così il ruolo di supporto che Lucense svolge al fianco delle aziende nei loro processi di innovazione e di crescita.

Quest'anno, infatti, oltre alla sezione dello stand dedicata al Centro Qualità Carta (CQC), saranno presentate anche attività sviluppate dalle altre unità operative di Lucense. In particolare, l'Unità ICT presenterà i servizi per lo sviluppo di modelli di Fabbrica intelligente e industria 4.0, e l'area Ricerca e trasferimento tecnologico i servizi di assistenza alle imprese per progetti di Ricerca e sviluppo ed accesso agli incentivi e contributi disponibili.

Sul fronte Centro Qualità Carta, il pomeriggio di giovedì 12 ottobre, sarà l'occasione per presentare Fiber Lab, la divisione del Centro Qualità Carta recentemente sviluppata per la ricerca e l'innovazione nel settore del tissue, dotata di nuovi strumenti di misura che consentono di studiare le caratteristiche delle fibre e le prestazioni e del tessuto fibroso, e offrire alle aziende meccaniche e del tissue servizi sempre più avanzati per migliorare le prestazioni della carta, e dunque dei loro prodotti. La demo di presentazione si terrà presso la sede di Lucense, ad ingresso libero rivolto alle aziende meccaniche e a quelle produttrici di carte tissue.

Il Centro Qualità Carta si presenta ulteriormente qualificato, avendo acquisito nuovi strumenti per prove su carte tissue e dell'imballaggio per i quali il distretto lucchese è leader a livello nazionale, andando così a specializzarsi sempre più nelle attività di sperimentazione e test per l'ottimizzazione dell'uso delle materie prime e del riciclo. L'obiettivo della sostenibilità, infatti, sta spingendo le aziende cartarie a produrre carte che, a parità di prestazioni, richiedano un minore utilizzo di materia prima: ecco perché servono più conoscenze dei materiali, dalle fibre di cellulosa al prodotto finito, e quindi più misure, più analisi e più sperimentazione, ma anche formazione specialistica con un programma di corsi che si svolgono nella sede di Lucense, basati sull'applicazione di metodologie specifiche e l'utilizzo pratico degli strumenti di laboratorio. Conoscenza e innovazione per lo sviluppo e la competitività delle aziende cartarie.

Condividi:

Lucca e Piana

INSERISCI IL TUO COMMENTO

La tua e-mail non verrà pubblicata. compila tutti i campi obbligatori*

Nome *

Email

Commento *

Se pubblichi stai dando il consenso alle [regole di base](#), ai [termini del servizio](#) e alla [normativa sulla privacy](#)

Non sono un robot

reCAPTCHA
Privacy - Termini

INVIA

deliberato dal Comune, via INGRILLINI e poco importa se il t...



LUCCA SCALDA I MOTORI: A MARZO TORNA LA MILLE MIGLIA...

AMMONIO:
AMARE CONSIDERAZIONI, che noia ti da?? ...



LUCCA UNDERGROUND FESTIVAL: I DUE VOLTI DELLA VIDEOMUSIC...

AMMONIO:
Varda li com'erin giovini!!!...



RICONOSCIMENTO DEI FIGLI NATURALI: ECCO COME FUNZIONA IN ITALIA...

VANIA MENEZES:
Scusate, mi sono dimenticata di lasciare il mio indirizzo email: marrekinha@terra.com.br Grazie mille...



RICONOSCIMENTO DEI FIGLI NATURALI: ECCO COME FUNZIONA IN ITALIA...

VANIA MENEZES:
Ho provato di inviare un messaggio all'indirizzo qui sopra ma mi è tornato indietro allora la incollo qui per...



CONFCOMMERCIO: "CONVENZIONE SUMMER, SI FACCIA PRESTO"...

RIMANARA:
ma di che? Ma fammi il favore, gente che va da tutte le parti a suonare e ce ne fosse uno che prende tutto que...

TWITTER



LoScherma.it
@LoScherma

Camionista viaggiava da due anni privo di assicurazione, braccato dalla PM sulla Lodovica a Borgo a Mozzano goo.gl/VdvfY2



19 set 2017



LoScherma.it
@LoScherma

Arrestato professionista lucchese, era a #Milano in compagnia di due sceicchi del #Bahrein goo.gl/IfJgVd





ubik

● Lucca

Via Fillungo 137/139, Lucca
T. 0583 998041
www.ubiklucca.com
Facebook: [libreriaubik.lucca](https://www.facebook.com/libreriaubik.lucca)
Twitter: @UbikLucca



ANNO 5°

GIOVEDÌ, 12 OTTOBRE 2017 - RECTE AGERE NIHIL TIMERE



CONFLAVORO PMI
www.conflavoro.it

LA GAZZETTA DI LUCCA

Giornale Politico - Artistico - Amministrativo - Letterario e Teatrale

Prenota questo spazio!

BONITO
IL MIO CAFFÈ PREFERITO

L'AROMA INTENSO DI
UN GRANDE CAFFÈ
SOLO NEI MIGLIORI BAR, PASTICCERIE,
RISTORANTI E NEGOZI



- Prima Cronaca Politica Economia Cultura Piana Sport Confcommercio Rubriche interSVISTA Brevi
- Cecco a cena L'evento Enogastronomia Sviluppo sostenibile Formazione e Lavoro Coglioni in divisa A.S. Lucchese
- Teatro del Giglio Comics Necrologi Meteo Cinema Garfagnana Viareggio Massa e Carrara Pistoia

Prenota questo spazio!

Essegi
IMMOBILIARE

Ricerca Immobili • Vendite • Acquisti
Locazioni • Impresa • Commerciale

St. BARTOLOMEO
RUA PRUDENTE
Dolci e Desserts

RISTORANTE
cena e brunch
domenicale

NUOVA LOCATION
VIA MORDINI 8 • LUCCA (angolo via fillungo)

Prenota questo spazio!

Prenota questo spazio!

Prenota questo spazio!

ONORANZE FUNEBRI
MUNITAS PRO
CROCE VERDE LUCCA
tel.: 0583 467714

CULTURA E SPETTACOLO

Lucense al Miac per parlare di qualità della carta, ricerca e innovazione tecnologica

mercoledì, 11 ottobre 2017, 11:40

Da sempre impegnati nella ricerca e nel trasferimento tecnologico al servizio delle imprese cartarie. Con questa sorta di slogan Lucense partecipa anche quest'anno al Miac (stand n. 124), la mostra dell'industria cartaria. Un'occasione per presentare in un contesto internazionale le proprie competenze, le diverse aree di intervento e i servizi offerti alle imprese della filiera cartaria, confermando così il ruolo di supporto che Lucense svolge al fianco delle aziende nei loro processi di innovazione e di crescita.



Quest'anno, infatti, oltre alla sezione dello stand dedicata al Centro Qualità Carta (CQC), saranno presentate anche attività sviluppate dalle altre unità operative di Lucense.

In particolare, l'Unità ICT presenterà i servizi per lo sviluppo di modelli di Fabbrica intelligente e industria 4.0, e l'area Ricerca e trasferimento tecnologico i servizi di assistenza alle imprese per progetti di Ricerca e sviluppo ed accesso agli incentivi e contributi disponibili.

Sul fronte Centro Qualità Carta, il pomeriggio di giovedì 12 ottobre, sarà l'occasione per presentare Fiber Lab, la divisione del Centro Qualità Carta recentemente sviluppata per la ricerca e l'innovazione nel settore del tissue, dotata di nuovi strumenti di misura che consentono di studiare le caratteristiche delle fibre e le prestazioni e del tessuto fibroso, e offrire alle aziende meccaniche e del tissue servizi sempre più avanzati per migliorare le prestazioni della carta, e dunque dei loro prodotti. La demo di presentazione si terrà presso la sede di Lucense, ad ingresso libero rivolto alle aziende meccaniche e a quelle produttrici di carte tissue.

Il Centro Qualità Carta si presenta ulteriormente qualificato, avendo acquisito nuovi strumenti per prove su carte tissue e dell'imballaggio per i quali il distretto lucchese è leader a livello nazionale, andando così a specializzarsi sempre più nelle attività di sperimentazione e test per l'ottimizzazione dell'uso delle materie prime e del riciclo. L'obiettivo della sostenibilità, infatti, sta spingendo le aziende cartarie a produrre carte che, a parità di prestazioni, richiedano un minore utilizzo di materia prima: ecco perché servono più conoscenze dei materiali, dalle fibre di cellulosa al prodotto finito, e quindi più misure, più analisi e più sperimentazione, ma anche formazione specialistica con un

> scopri di più

Prenota questo spazio!

Prenota questo spazio!



arkedomo@euroarchitetti.eu
Arke Domo Group s.r.l.
AFFATTO COSTRUZIONI
RESTAURO - RISTRUTTURAZIONI INTERNI - COSTRUZIONI GENERALI
Tel. 335 8030439

programma di corsi che si svolgono nella sede di Lucense, basati sull'applicazione di metodologie specifiche e l'utilizzo pratico degli strumenti di laboratorio.

Conoscenza e innovazione per lo sviluppo e la competitività delle aziende cartarie.

Questo articolo è stato letto **105** volte.



ALTRI ARTICOLI IN CULTURA E SPETTACOLO

TOP SPEED
AUTOLAVAGGIO SELF SERVICE 24 h



via del Brennero MARLIA - LUCCA

mercoledì, 11 ottobre 2017, 16:55

Open IMT, un incontro dedicato alla cyber security nella Cappella Guinigi
Oggetti preziosi acquistati su internet e mai ricevuti, conti bancari prosciugati in pochi minuti, ricatti "a luci rosse" con foto e conversazioni personali, episodi di bullismo tra adolescenti

mercoledì, 11 ottobre 2017, 16:33

Cultura e democrazia, Monica Barni il 12 ottobre al LuBeC di Lucca

C'è un rapporto tra il livello di cultura e quello di democrazia nei vari paesi d'Europa? E quale? Se ne parlerà al LuBeC di Lucca



mercoledì, 11 ottobre 2017, 09:42

The Beatles e Mystery Train al Cinema Centrale

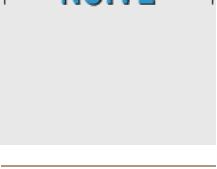
L'offerta cinematografica di questa settimana del Circolo del Cinema di Lucca prevede i due consueti appuntamenti al Cinema Centrale e a San Michele. Giovedì 12 ottobre alle ore 21.30 al Cinema Centrale verrà presentato il film dedicato ai Beatles Eight Days in a Week. Lunedì 16 ottobre alle ore 21.30 secondo appuntamento...

Supporters 1

Supporters 2

RICERCA NEL SITO

Cerca





Cerca...

Home / Azienda / **Esuberi Carrefour, proposti incentivi all'esodo**

Lucense al Miac nel segno dell'innovazione

Mercoledì, 11 Ottobre 2017 11:59 [Commenta per primo!](#)

[dimensione font](#)

Pubblicato in in Azienda

[Stampa](#)

[Email](#)

[Vota questo articolo](#)

(0 Voti)

Etichettato sotto

Miac, Lucense, Giovanni Gambini, tissue, industria cartaria, polo fiere, innovazione,



Lucense, azienda da sempre impegnata nella ricerca e nel trasferimento tecnologico a servizio delle imprese cartarie, partecipa anche quest'anno al Miac (stand 124), la mostra dell'industria di settore. Un'occasione per presentare in un contesto internazionale le proprie competenze, le diverse aree di intervento e i servizi offerti alle imprese della filiera cartaria, confermando così il ruolo di supporto che Lucense svolge al fianco delle aziende nei loro processi di innovazione e di crescita.

PUBBLICITÀ

[inRead](#) invented by Teads

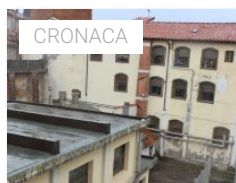


Vendita - Assi

Micheletti&M

Via di Sottomonte 29

Tel. 0583-5117



Tensione in carcere, Sappe

Quest'anno, infatti, oltre alla sezione dello stand dedicata al Centro qualità carta (Cqc), saranno presentate anche attività sviluppate dalle altre unità operative di Lucense. In particolare, l'unità Ict presenterà i servizi per lo sviluppo di modelli di fabbrica intelligente e industria 4.0, mentre l'area ricerca e trasferimento tecnologico presenterà i servizi di assistenza alle imprese per progetti di ricerca e sviluppo ed accesso agli incentivi e contributi disponibili. Sul fronte Centro qualità carta, il pomeriggio di domani (12 ottobre) sarà l'occasione per presentare Fiber lab, la divisione del Centro qualità carta recentemente sviluppata per la ricerca e l'innovazione nel settore del tissue, dotata di nuovi strumenti di misura che consentono di studiare le caratteristiche delle fibre e le prestazioni e del tessuto fibroso, e offrire alle aziende meccaniche e del tissue servizi sempre più avanzati per migliorare le prestazioni della carta, e dunque dei loro prodotti. La demo di presentazione si terrà presso la sede di Lucense, ad ingresso libero rivolto alle aziende meccaniche e a quelle produttrici di carte tissue. Il Centro qualità carta si presenta ulteriormente qualificato, avendo acquisito nuovi strumenti per prove su carte tissue e dell'imballaggio per i quali il distretto lucchese è leader a livello nazionale, andando così a specializzarsi sempre più nelle attività di sperimentazione e test per l'ottimizzazione dell'uso delle materie prime e del riciclo. L'obiettivo della sostenibilità, infatti, sta spingendo le aziende cartarie a produrre carte che, a parità di prestazioni, richiedano un minore utilizzo di materia prima: ecco perché servono più conoscenze dei materiali, dalle fibre di cellulosa al prodotto finito, e quindi più misure, più analisi e più sperimentazione, ma anche formazione specialistica con un programma di corsi che si svolgono nella sede di Lucense, basati

LEGGI ANCHE



Obbligo di patente dal 2017 per chi guida il trattore

Maggio 09, 2016



Meno consumi per l'auto grazie all'impianto... ad acqua

Aprile 12, 2016



Ecco Satura: il nuovo mercato-ristorante di Tomei

Maggio 14, 2016



Lucart punta sulla rotaia: via 2.500 tir dalle strade

Aprile 02, 2015

DALLA CITTÀ

sull'applicazione di metodologie specifiche e l'utilizzo pratico degli strumenti di laboratorio.



Vaccini, chiesto incontro a



Altro in questa categoria: « Unicoop Firenze, torna la raccolta alimentare Aperto il Miac. Cartario ok ma pesa costo energia »

Lascia un commento

Assicurati di inserire (*) le informazioni necessarie ove indicato.
Codice HTML non è permesso.

Messaggio *

Nome *

Email *

Digita le due parole che leggi sotto

Non sono un robot

reCAPTCHA
Privacy - Termini

Invia il commento

Torna in alto